



# On The Minute®

## Manual de instalación rápida SQL

## Manual de Referencia

### BIENVENIDOS A ON THE MINUTE®.

Gracias por adquirir On The Minute®. Este sistema le permitirá controlar las asistencias de los empleados de su empresa, así como las incidencias (faltas, retardos) de una manera confiable mediante el uso de lectores de huella digital. (Usando tecnología biométrica).

### ORGANIZACIÓN DEL SISTEMA.

El sistema se encuentra dividido en dos módulos principales:

- Módulo de Administración: Es el módulo donde se configuran los empleados, turnos, visualizan reportes, etc. Este módulo es utilizado para extraer y administrar la información del sistema.
- Módulo del Reloj Checador: Este módulo es el utilizado para registrar los eventos de entrada y salida de los empleados.
- Módulo de Administración de Datos. Este módulo permite configurar la conexión a la base de datos del sistema, así como realizar la instalación del mismo.

### REQUISITOS DE INSTALACIÓN.

Para instalar el sistema se requiere contar con una configuración mínima de equipo:

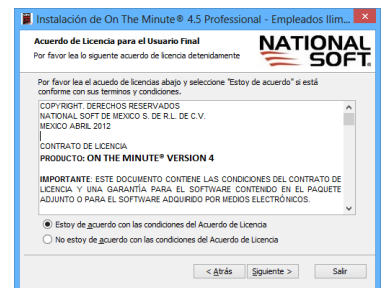
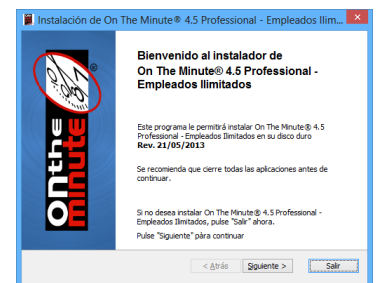
TIPO DE COMPUTADORA	MÍNIMOS	RECOMENDADOS
<b>SERVIDOR</b> <i>(computadora que tiene instalada la base de datos)</i>	<ul style="list-style-type: none"> <li>- Sistema operativo Windows® Vista 32bits ó Windows® 7 o Windows® 8.</li> <li>- Procesador Intel Dual Core 2.20 GHZ.</li> <li>- Memoria RAM 2 GB.</li> <li>- 4 GB de espacio en disco duro. *</li> </ul>	<ul style="list-style-type: none"> <li>- Sistema operativo Windows® server 2003 Standard, Enterprise o data center edition 32bits.</li> <li>- Procesador Intel Quad Core 2.20 GHZ.</li> <li>- Memoria RAM 4GB.</li> <li>- 10 GB de espacio en disco duro. *</li> </ul>
<b>ESTACIÓN</b> <i>(computadora que se conecta al servidor para acceder a los datos y utilizar el sistema)</i>	<ul style="list-style-type: none"> <li>- Sistema operativo Windows® Vista 32bits.</li> <li>- Procesador Intel P4® HT 3.6 GHZ.</li> <li>- Memoria RAM 1 GB.</li> <li>- 300 MB para instalación del sistema On The minute®.</li> </ul>	<ul style="list-style-type: none"> <li>- Sistema operativo Windows® 7 32bits.</li> <li>- Procesador Intel Dual Core 2.20 GHZ.</li> <li>- Memoria RAM 2GB.</li> <li>- 300 MB para instalación del sistema On The minute®.</li> </ul>
<b>ESTACIÓN</b> <i>(computadora que se conecta al servidor para acceder a los datos y utilizar el sistema)</i>	<ul style="list-style-type: none"> <li>- Sistema operativo Windows® Vista 32bits.</li> <li>- Procesador Intel P4® HT 3.6 GHZ.</li> <li>- Memoria RAM 1 GB.</li> <li>- 300 MB para instalación del sistema On The minute®.</li> </ul>	<ul style="list-style-type: none"> <li>- Sistema operativo Windows® 7 32bits.</li> <li>- Procesador Intel Dual Core 2.20 GHZ.</li> <li>- Memoria RAM 2GB.</li> <li>- 300 MB para instalación del sistema On The minute®.</li> </ul>

### INSTALAR EL SOFTWARE ON THE MINUTE®

Antes de instalar el sistema On The Minute®, por primera vez, es importante que se defina una PC en la cual se tendrá la administración principal del sistema, pues en esta computadora se tendrá la opción de instalar la Base de datos; también se podrá administrar la Base de Datos del Sistema, entre otras cosas.

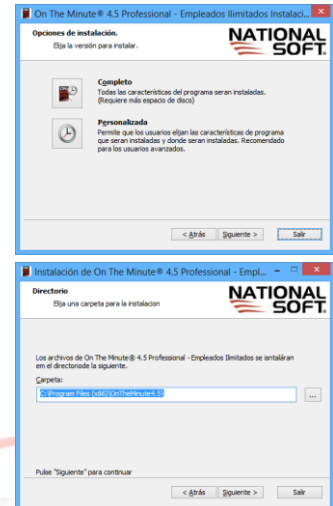
#### INSTALACIÓN DEL SISTEMA.

1. Inserte el disco compacto del sistema en la unidad lectora de su computadora y automáticamente iniciará la instalación. Si no inicia (auto ejecución de discos deshabilitada), es necesario que ejecute manualmente el instalador ejecutando el archivo OnTheMinute4.5-xxxx.exe. Si descargó el archivo de Internet, es necesario ejecutarlo manualmente.
2. Al iniciar el instalador, se mostrará el asistente para la instalación del sistema, la primera pantalla le da la bienvenida al instalador; en esta pantalla deberá presionar el botón "Siguiente" para poder continuar con la instalación del sistema. Inmediatamente después se visualizará la pantalla indicando los módulos posibles a instalar.



## Manual de Referencia

3. En la siguiente pantalla se visualizará el acuerdo de licencia del sistema, en esta pantalla deberá leer el acuerdo y posteriormente, debe activar la opción “Estoy de acuerdo con los términos y condiciones”, para que se active el botón de “Siguiente” y de esta forma poder continuar con la instalación.
4. En la pantalla del módulo a seleccionar se tienen 2 opciones posibles.
  - a. Completo: Esta opción le permite instalar todos los módulos del sistema, el Reloj Checador y el módulo de administración.
  - b. Personalizada: Esta opción permite seleccionar los módulos a instalar en una lista.
5. Después de seleccionar alguna opción para la instalación, presione el botón “Siguiente”, para poder continuar con la instalación.
6. Para continuar con la instalación presione el botón de “Siguiente”.
7. En la siguiente pantalla se visualizará el directorio de instalación del sistema, es recomendable conservar la que tiene predeterminada, C:\Program Files (x86)\OnTheMinute4.5\. Si lo desea puede cambiar la ubicación de instalación del sistema. Para continuar con la instalación presione el botón “Siguiente”.



En la siguiente pantalla se mostrará la información anterior y se tendrá un botón de “Iniciar”, presione este botón para iniciar el proceso de instalación del sistema.

Una vez finalizada la instalación, se deberá haber creado el grupo de programas “On The Minute 4.5” en el menú de Windows®; también, se habrán creado los iconos de acceso directo en el escritorio de su Computadora.

Después de la instalación del sistema, al intentar ingresar a alguno de los módulos instalados, el sistema mostrará un mensaje indicando que se requiere configurar la conexión a la base de datos del sistema.

### CONFIGURAR LA CONEXIÓN E INSTALACIÓN DE LA BASE DE DATOS.

Para poder trabajar con el sistema, es importante que se tenga configurado la conexión al servidor de datos del sistema, para esta versión del sistema se puede tener con servidores de datos SQL Server® o SQL Server® Express a partir de las versiones 2005.

### INSTALAR LA BASE DE DATOS EN EL SERVIDOR.

Un servidor de base de datos es un programa que provee servicios de base de datos a otros programas u otras computadoras. Los sistemas de administración de base de datos generalmente proveen funcionalidades para servidores de base de datos. Para el caso del sistema es importante definir una Computadora que nos servirá como servidor de datos y es en la cual se tendrá instalada físicamente la base de datos del sistema y será a la cual se conectarán las otras estaciones para poder trabajar.

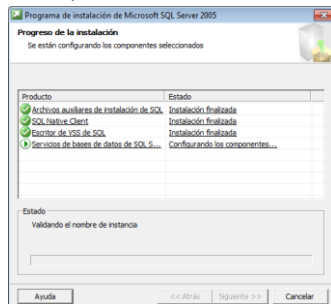
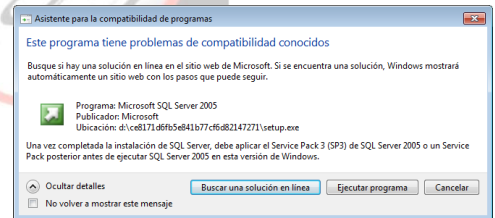
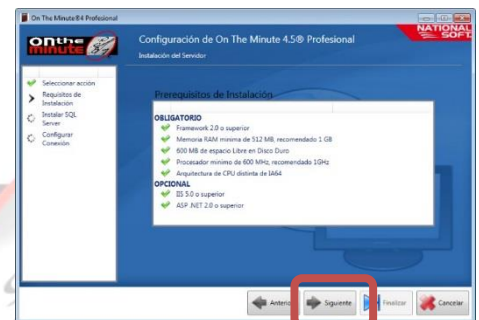
## Manual de Referencia

### INICIO DE CONFIGURACIÓN.

1. Después de finalizar la instalación del software de On The Minute®, es necesario que ingrese al módulo de Base de datos, para ello en Windows®, ingrese al menú de inicio / Programas Instalados / On The Minute 4.5 / Administrar Base de Datos.
2. Al iniciar por primera vez este módulo, se visualizará un asistente para poder terminar con la instalación y configuración de la conexión a la base de datos del sistema. En la primera pantalla se muestra una breve explicación de las opciones que se pueden realizar desde este módulo; desde la instalación de la base de datos del sistema en el servidor o si se trata de una estación configurar el acceso. En la pantalla del instalador, selecciona la opción “Instalar servidor” y haga clic en el botón “Siguiente”.
3. En esta primera pantalla, presione el botón “Siguiente”.



4. El instalador verificará si la computadora y Windows cumple con los requisitos mínimos que On the minute necesita para operar correctamente. (Los requisitos opcionales no son necesarios para el correcto funcionamiento del sistema, por lo que no es necesario que se encuentren instalados en Windows). Haga clic en el botón “Siguiente”.
5. Por limitaciones de algunas versiones de Windows respecto a SQL Server 2005, puede aparecer el mensaje que a continuación se presenta; si aparece la pantalla “Existen problemas de compatibilidad conocidos”, haga clic en el botón “Ejecutar programa”.
6. Espere mientras Microsoft SQL Server 2005 es instalado y configurado.

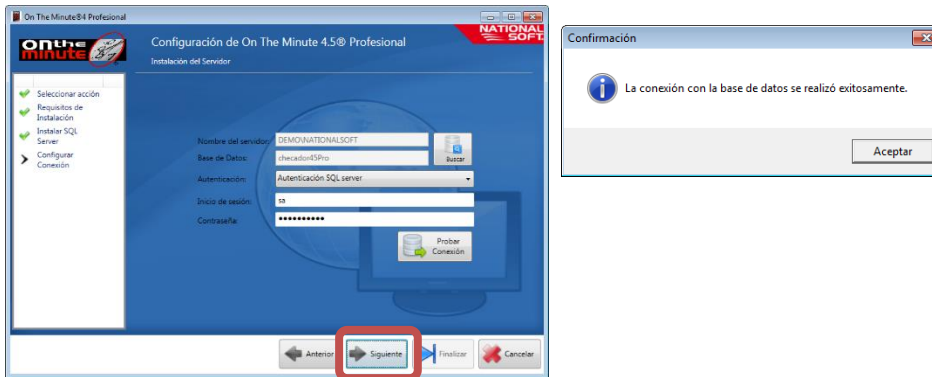


7. El instalador le mostrará en pantalla la leyenda “Servidor SQL se instaló adecuadamente”. Haga clic en el botón “Siguiente”.



## Manual de Referencia

- En la nueva pantalla, haga clic en el botón “Probar conexión”, y presione “Aceptar en la ventana de “Confirmación”.



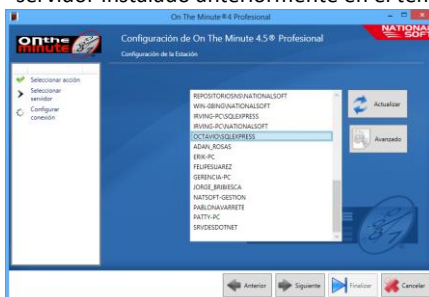
- Haga clic en el botón “Finalizar”.

### Instalación de una estación.

- Instalar el sistema On the minute según el tema del inicio de este documento ‘INSTALAR EL SOFTWARE ON THE MINUTE®’.
- Al ingresar al sistema le solicitará configurar la conexión de datos con lo que le abrirá la siguiente pantalla. Selecciona la opción de ‘configurar estación’ y presione el botón ‘Siguiete’.



- En la siguiente pantalla se mostrará un listado de los servidores de Base de datos de SQL server detectados en su red, seleccione el servidor instalado anteriormente en el tema ‘INSTALAR LA BASE DE DATOS EN EL SERVIDOR’ y presione el botón ‘Siguiete’.



- En la siguiente pantalla le mostrará los datos de conexión a la base de datos como el tipo de autenticación (Autenticación SQL Server o Windows®), usuario y contraseña, especifique los datos de la instalación del servidor y presione el botón ‘Probar conexión’. Si la prueba es satisfactoria le mostrará un mensaje confirmándolo, para concluir la configuración presione el botón ‘Finalizar’

